

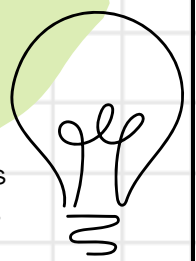
BRECHAS DE GÉNERO

EN EL SECTOR AGRÍCOLA EN COSTA RICA

DEFINICIÓN

Las brechas de género en el sector agrícola de Costa Rica se refieren a las desigualdades que enfrentan hombres y mujeres en este ámbito. Aunque ambas participan en la agricultura, las mujeres a menudo tienen menos acceso a recursos como tierras, crédito y capacitación.

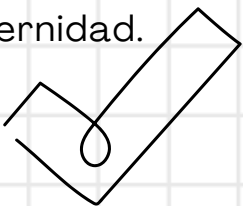
Además, las mujeres suelen recibir salarios más bajos y son menos visibles en posiciones de liderazgo. Esto limita su capacidad para tomar decisiones y mejorar sus condiciones de vida. Estas brechas se deben a normas culturales y estructurales que perpetúan la desigualdad de género en el trabajo agrícola.



PRINCIPALES BRECHAS DE GÉNERO EN LA AGRICULTURA

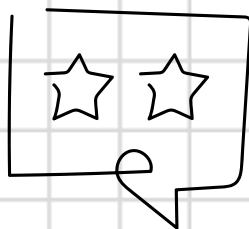
EMPLEO A TIEMPO PARCIAL

El porcentaje de mujeres que trabajan a tiempo parcial es mayor que el de los hombres. En muchas ocasiones, las mujeres reducen su jornada para hacer frente al trabajo no remunerado de cuidado de sus familias, especialmente a raíz de su maternidad.



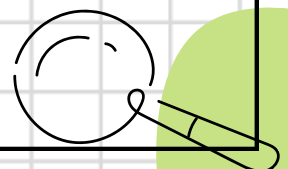
PEORES EMPLEOS

Las mujeres tienen menos posibilidades de obtener empleos de mayor nivel, y de progresar en su carrera profesional, siendo la maternidad una de las circunstancias que provocan esa discriminación.



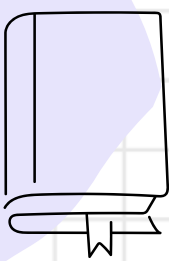
DATOS COMPARATIVOS

La relación entre cambio climático y género resulta distante para las personas. Aunque hay investigaciones sobre cómo la crisis climática afecta en mayor proporción a mujeres y niñas, el 87% de los y las encuestadas respondieron que no consideraban que hubiera afectaciones diferenciadas entre hombres y mujeres. (PNUD/Giancarlo Pucci)



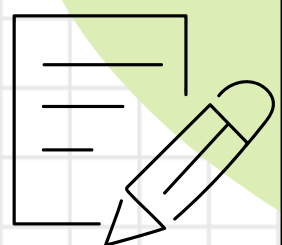
CAUSAS DE LAS BRECHAS

En concreto, las asalariadas en la agricultura ganan 82 céntimos por cada dólar que reciben los hombres. La razón no solo está ligada a la segregación ocupacional y la precariedad de las condiciones laborales; "otra razón es la discriminación a la que se enfrentan las mujeres, simplemente las pagan menos por el mismo trabajo. Y eso es muy común en muchos contextos", añade Benjamin Davis. Las mujeres también tienen menos acceso a la posesión de la tierra, al crédito, a la formación y a las nuevas tecnologías. Junto con la discriminación, estas desigualdades dan lugar a una brecha de género del 24% en la productividad entre mujeres y hombres agricultores.



IMPACTO DEL CAMBIO CLIMÁTICO

La crisis climática es la mayor amenaza a la sobrevivencia de la humanidad, pero no impacta a todas las personas de la misma manera. Las consecuencias del cambio climático afectan de forma desproporcionada a las mujeres y niñas del planeta. Si bien aún hay mediciones pendientes, sabemos que el 80% de quienes deben desplazarse en el mundo por esos efectos son mujeres. (Contribuciones Determinadas a nivel Nacional, NDC por sus siglas en inglés).



FUENTES

La desigualdad de género en alimentación y agricultura cuestan al mundo un billón de dólares. (2023, 14 abril). Noticias ONU. <https://news.un.org/es/story/2023/04/1520097>

Mayoría de personas en Costa Rica coinciden en que el cambio climático es dañino y debe ser prioridad para las autoridades. (s. f.). UNDP. <https://www.undp.org/es/costa-rica/comunicados-de-prensa/mayoria-de-personas-en-costa-rica-coinciden-en-que-el-cambio-climatico-es-danino-y-debe-ser-prioridad-para-las-autoridades>

La crisis climática afecta de forma desproporcionada a las mujeres: agenda debe tener perspectiva de género. (s. f.). UNDP. <https://www.undp.org/es/costa-rica/noticias/la-crisis-climatica-afecta-de-forma-desproporcionada-las-mujeres-agenda-debe-tener-perspectiva-de-genero>

Universidad Nacional
Facultad de Filosofía y Letras
Instituto de Estudios de la Mujer
Curso: Desarrollo Humano desde la
Perspectiva de Género

Estudiantes: NAVARRO QUINTANA ZAIRA,
QUESADA VARGAS MARÍA, ROCHA QUESADA
KRISTEL y ROJAS GRANADOS ASHLY